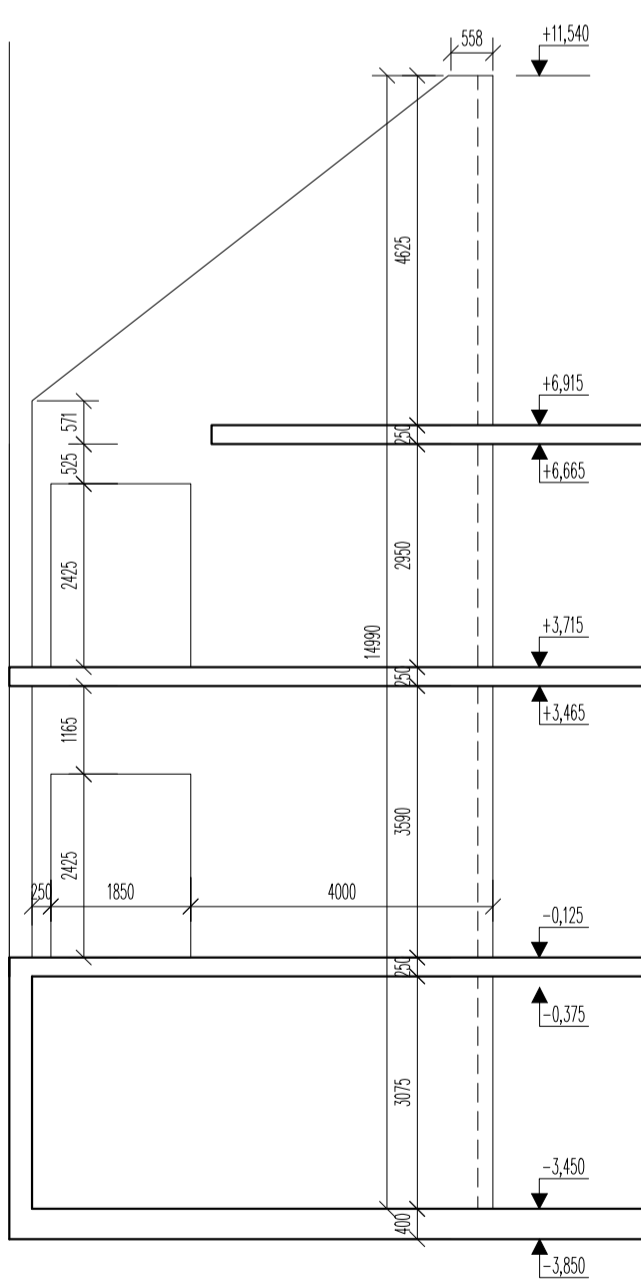
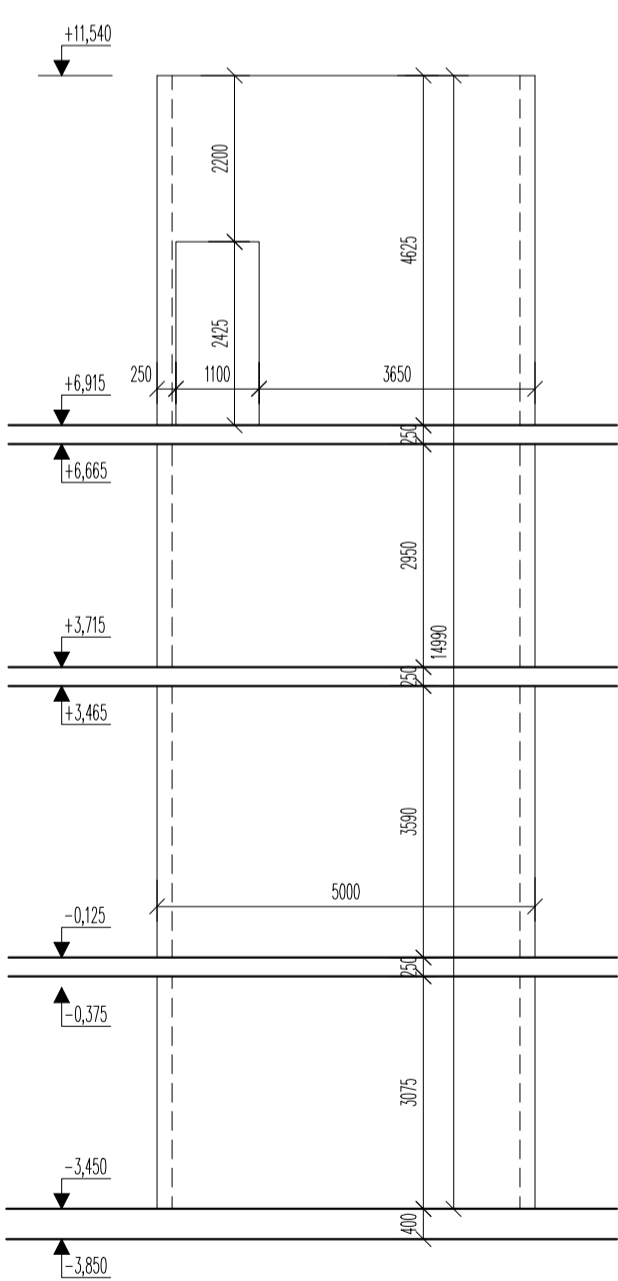


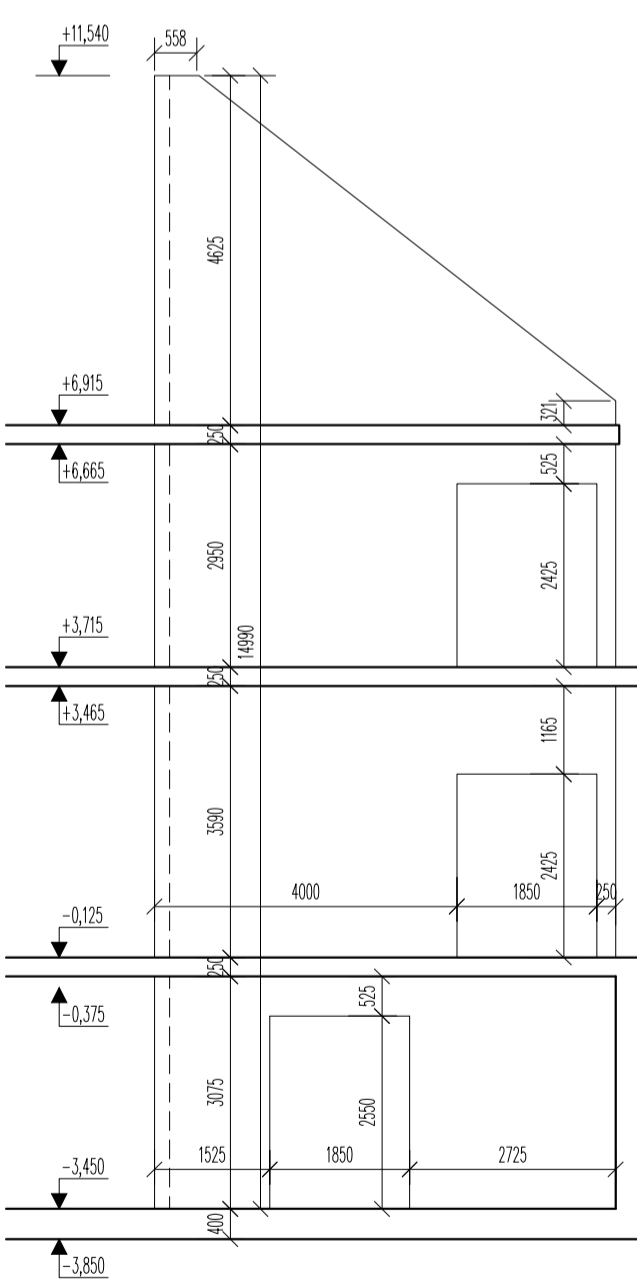
POHLED 1 na žb vnitřní stěnu



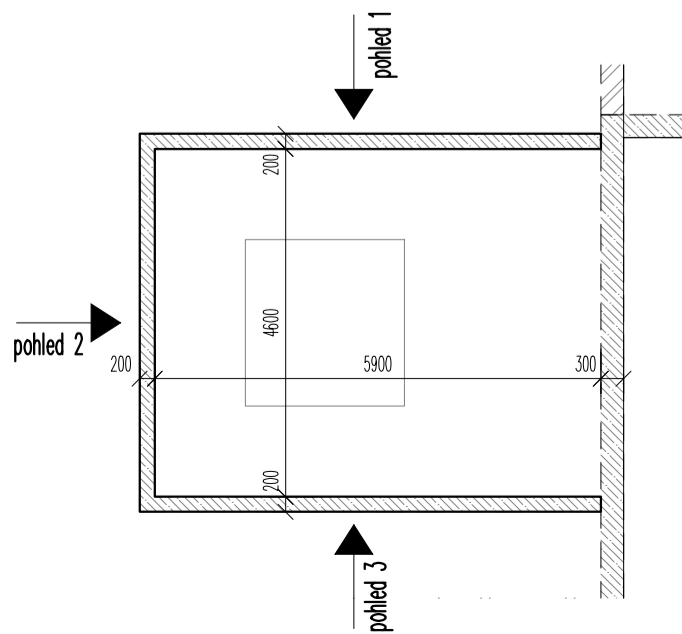
POHLED 2 na žb vnitřní stěnu



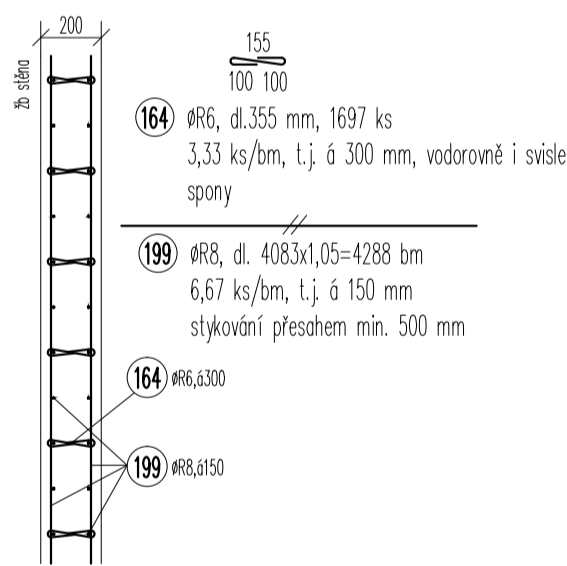
POHLED 3 na žb vnitřní stěnu



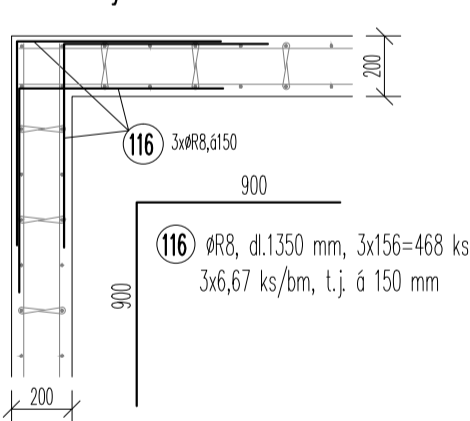
SCHEMATICKÝ PŮDORYS vnitřních stěn



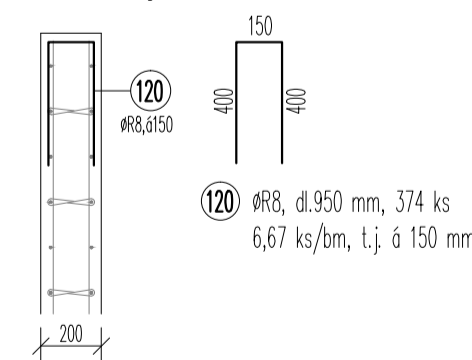
DETAIL VYZTUŽENÍ SCHOD. STĚNY  
svislý typický řez



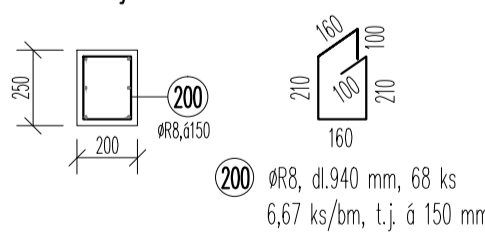
DETAIL vyztužení nároží schod. stěny – 23,3 bm  
vodorovný řez



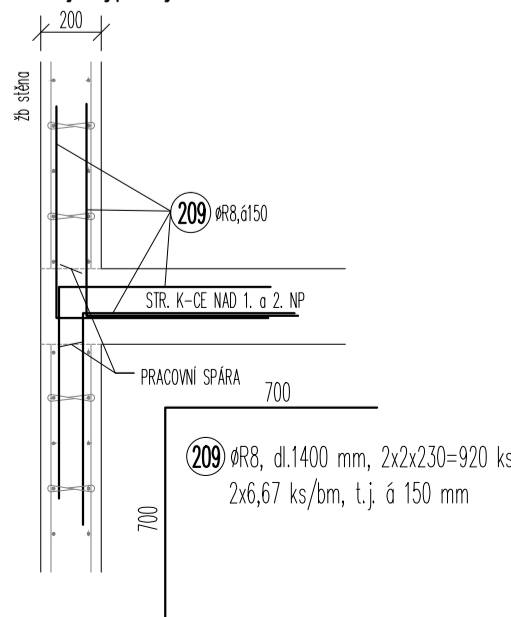
DETAIL vyztužení ukončení schod. stěny – 56 bm  
vodorovný řez



DETAIL vyztužení sloupku u dveří – 9,7 bm  
vodorovný řez



DETAIL napojení stěny na str. k-ci – 34,4 bm  
svislý typický řez



## VNITŘNÍ ŽB STĚNY

M 1:100, 1:25

- BETON C25/30, XC1 – Dmax 22 cement pevnosti tř. 32,5 N (frída S)
  - BETON ČSN EN 206
  - KRYTÍ VYZTUŽE: STĚNY 25 mm
  - BETONÁŘSKÁ OCEL B 500 B ... ČSN EN 100 80
  - 10 505 (R) ... ČSN 420 139
- POHLEDOVÁ TŘÍDA BETONU PB3 dle ČBS-TP-03  
povrch schodiště bude pouze přebroušen a opatřen nátěrem  
Třída pohledového betonu bude upřesněna a potvrzena dodavatelem

### Poznámka:

1. Drobné prostory žb konstrukcemi nejsou znázorněny. Přesná poloha a jejich velikost jsou obsaženy ve stavební části PD a v PD příslušné profese (ZTI, VZT, elektro ...)

OTISK AUTORIZAČNÍHO RAZÍTKA A PODPIS

±0,000 = podlaha 1.np

<b>Enderla</b> Lounských 1031/15 PRAHA 4 – NUSLE		Č. PARE	MÍSTO STAVBY	BAŠŤÁŘSKÁ 67/2, 198 00 PRAHA 14, K.Ú. HOSTAVCE 696.687.698
			STAVEBNÍK	MČ PRAHA 14, BRATŘI VENCLÍKŮ 1073, 198 00 PRAHA 14
			GEN. PROJEKTANT	A3ATELIER S.R.O., KONVIKTSKÁ 998/15, 110 00 PRAHA 1
NÁZEV AKCE				
ZODP. PROJEKTANT	ING. MIROSLAV ENDERLA, CSc.	<i>Zdeněk</i>	KOMUNITNÍ CENTRUM JAHODNICE NOVOSTAVBA	
VYPRACOVAL	ING. ZDENĚK HAVLINA			
KONTROLOVAL	ING. MIROSLAV ENDERLA, CSc.			
OZL. VÝKRESU	BAŠŤÁŘSKÁ II, STAT.DWG			
FORMAT	A4	MĚŘÍTKO	Č. VÝKR.	NÁZEV VÝKRESU
DATUM	04/2018	1:100	1.2.2	VNITŘNÍ ŽB STĚNY
STUPEŇ	DPS	1:25		
ČÁST PROJEKTU				
D.1.2 STAVEBNĚ KONSTRUKČNÍ ČÁST				
TENTO VÝKRES PŮJMA ODPRÁVĚNÝ DLE ZÁKONA Č. 35/1961 Sb. VE ZNĚNÍ PROZKŮBY ZMĚN A DOPŮVĚDÍ V ZÁKONĚ Č. 89/1990 Sb. A ZÁKONA Č. 121/2000 Sb. (AUTORSKÝ ZÁKON I. ORIGINÁL TOTOHO VÝKRESU A NÁVRHY ŘEŠENÍ NA NĚM ZOBRAZENÉ A DOŠEDLÝM MATEŘEM ING. ZDENĚK HAVLINA NA PRÁVNÍ OVLÁDÁNÍ TALENTY DLE USTANOVENÍ § 17 OBOHODNOVÁNÍ ZÁKONEM VÝKRES NEJSMO BYL – NIKDY ZEMĚNO UČELEM PRO NĚJ BÝL PŮJČEN – POUŽÍVÁNÍ, KOPÍROVÁNÍ ANI REPRODUKOVÁNÍ BEZ PŘEDCHOZÍHO SOUHLASU ING. ZDENĚK HAVLINA A ZÁKONEM ZPŮSOBEM POSKYTNUTÍ TŘETÍ OSOBE NEBO JINAK ZNEJISTÍ.				